

OPERATIONS LETTER
ENAV Centro Aeroportuale Bologna – Aviosuperficie Santarcangelo

1. GENERALITÀ

1.1. Premessa

L'Aviosuperficie Santarcangelo è situata in località San Michele – Santarcangelo di Romagna (RN) con coordinate 44°01'51"N 12°25'38"E, elevazione 60 m, orientamento 030/210, dimensioni pista 500x25 m, pavimentazione erbosa.

Essa ricade nello spazio aereo controllato del CTR di Bologna "Zona 2" (limiti verticali SFC-1500ft AMSL) e nelle immediate vicinanze dell'ATZ di Rimini.

La Circolare ENAC APT 36 definisce, tra l'altro, la procedura che deve essere seguita per consentire l'apertura di un'avio-idro-elisuperficie che si trovi all'interno di zone di controllo traffico (CTR) e di zone di traffico di aeroporto (ATZ), prevedendo il parere dell'ente ATS responsabile per la fornitura dei servizi del traffico aereo nello spazio aereo in cui ricade l'avio-idro-elisuperficie.

Sull'aviosuperficie oltre ad esiguo traffico di aeromobili di Aviazione Generale, operano normalmente alcuni apparecchi VDS e VDS Avanzati.

Ai fini della corretta interpretazione della presente Operations Letter (di seguito OL), si specifica che con la dicitura "PILOTI" si indicano tutte le persone, piloti ed allievi, ai comandi di un VDS, VDS avanzato o aeromobile aviazione generale operante da/per l'aviosuperficie di Santarcangelo.

1.2. Scopo

La presente OL tra ENAV Centro Aeroportuale Bologna (di seguito ENAV) ed il Gestore dell'Aviosuperficie Santarcangelo prevista dalla succitata Circolare ENAC APT 36, ha lo scopo di descrivere le procedure di utilizzo dell'aviosuperficie, a cui attenersi nel corso delle operazioni di volo e di fornitura dei servizi.

1.3. Applicabilità

La presente OL si applica ai piloti e ai mezzi dell'Associazione Volo Sportivo Santarcangelo Gruppo Di Protezione Civile e dell'Aeroclub di Rimini, agli allievi che frequentano i corsi per il conseguimento dell'attestato e delle abilitazioni VDS, ed a tutti gli altri apparecchi/piloti che l'Associazione dovesse ospitare purché abbiano firmato un documento con cui attestano la presa visione dell'autorizzazione rilasciata dall'ENAC e del presente accordo impegnandosi a rispettare le condizioni/limitazioni contenute negli stessi. Sarà responsabilità del Gestore dell'aviosuperficie assicurare che tutti i piloti abbiano firmato tale documento e che rinnovino la firma in caso di modifica alla predetta autorizzazione o al presente accordo.

1.4. Obiettivi

Gli obiettivi della presente OL sono i seguenti:

- elencare i dati identificativi dell'aviosuperficie, comprensivi di coordinate geografiche in formato WGS 84 e di direzione di decollo ed atterraggio;
- descrivere le procedure operative del traffico aereo;
- descrivere le procedure di presentazione del FPL/FPL abbreviato;
- descrivere le responsabilità dei soggetti;
- disciplinare le modalità di revisione e cancellazione del presente documento.

2. DATI IDENTIFICATIVI AVIOSUPERFICIE**2.1. Dati generali**

Denominazione: "SANTARCANGELO"
 Località: Via Santa Maria località San Michele 47822 Santarcangelo di R. (RN)
 Coordinate Sessagesimali: 44°01'51"N - 12°25'38"E
 Orientamento pista: 03 - 21
 Dimensioni pista: 500m x 25m
 Pavimentazione: erba
 Elevazione: 60 m
 Classificazione: NON IN PENDENZA
 Tipo di Attività: VDS, Scuola di volo, AIB (sorveglianza antincendio boschivo)
 Operatività: DIURNA
 Spazio Aereo interessato: CTR BOLOGNA
 Sull'aviosuperficie insistono un area ed un corridoio VDS, rispettivamente denominati Santarcangelo AREA e Santarcangelo CORRIDOR (vedi AIP ENR 5.5.4).

2.2. Recapiti

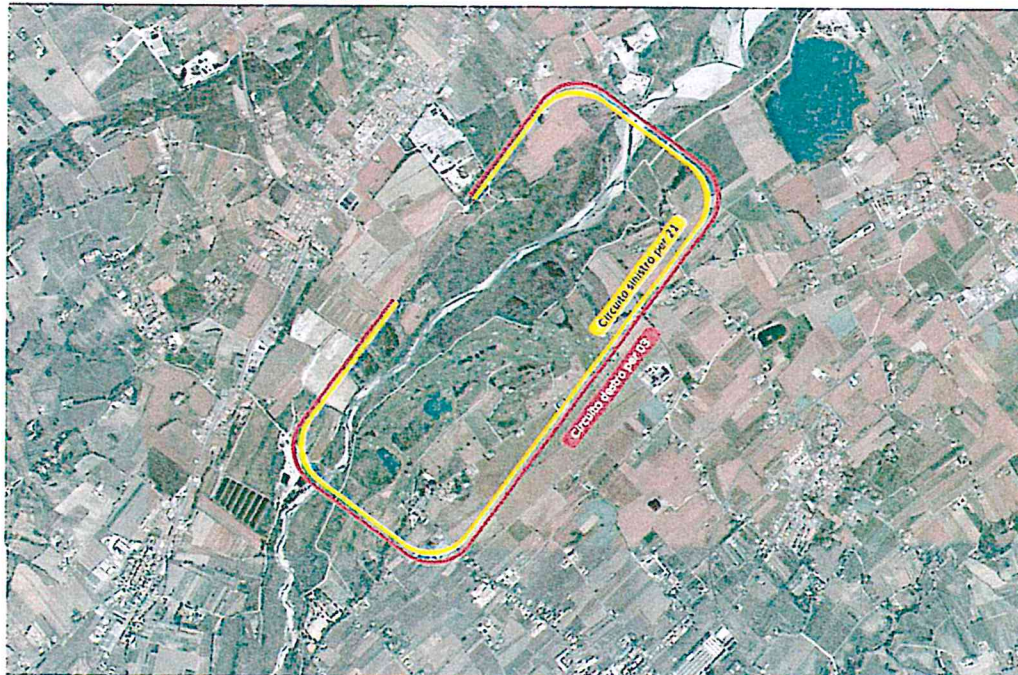
INTESTATARIO	E-MAIL	TELEFONO
Daniele FERRINI (Gestore)	daniele.ferrini@email.it	329 0125134
	aviosantarcangelo@pec.it	
Antonio VAGNETTI		339 3240757
Paola Serra	paolaserra53@yahoo.it	329 2253536
	Fax	0541 740099

2.3. Foto

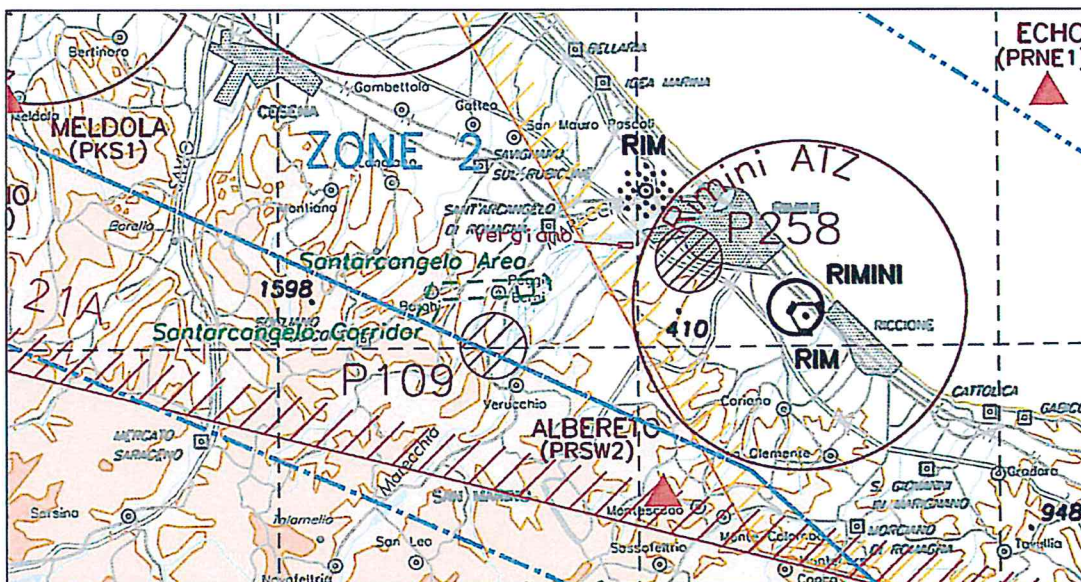
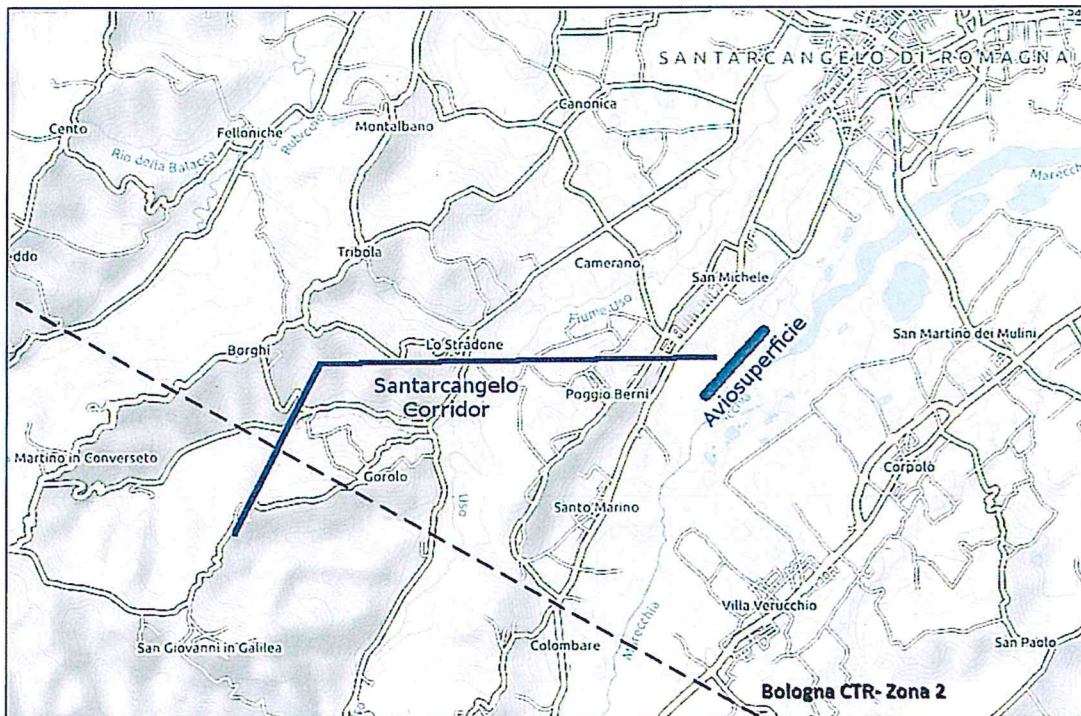


2.4. Circuiti di traffico e corridoio di ingresso/uscita

Il circuito di traffico è solo a SUD-EST, sinistro per pista 21 e destro per pista 03, senza interferire con l'ATZ di Rimini.



Il traffico da/per l'aviosuperficie di Santarcangelo seguirà strettamente il corridoio riportato nella seguente cartina al fine di attraversare lo spazio aereo controllato del CTR di Bologna - Zona 2.



3. SPAZIO AEREO DI COMPETENZA ENAV

ATZ Rimini

Vedi AIP Italia AD 2 LIPR.

CTR Bologna

Vedi AIP ITALIA ENR 2.1.2 e AIP ITALIA ENR 6-3-5.

4. PROCEDURE OPERATIVE

4.1 Accesso all'aviosuperficie

L'attività VDS deve essere svolta nel rispetto della specifica disciplina prevista dal DPR 133/2010, delle ulteriori condizioni specificate nell'autorizzazione rilasciata dall'ENAC e quelle specificamente riportate nella presente OL. L'attività VDS nell'area è soggetta alle prioritarie esigenze del traffico VFR/IFR gestito da Bologna APP.

L'inizio attività sarà sempre soggetto alla preventiva notifica a Bologna APP da effettuarsi a cura del Gestore dell'aviosuperficie o di un suo delegato per via telefonica ai recapiti sotto indicati.

L'area ed il corridoio VDS, seppur pubblicati nella documentazione AIS nazionale (AIP), non sono utilizzabili fino a quando non è stata notificato l'inizio dell'attività alla sala operativa di Bologna APP.

Il Gestore dell'aviosuperficie o un suo delegato è tenuto a notificare anche la fine dell'attività di volo, ciò anche nel caso sia coincidente con l'inizio delle ore notturne (in cui non sono consentite attività VDS).

Dalla notifica dell'inizio attività fino alla notifica di fine della stessa, il Gestore dell'aviosuperficie, direttamente o tramite un suo delegato, garantirà il continuo coordinamento con la sala operativa di Bologna APP presidiando i contatti telefonici riportati nella presente OL.

L'attività dell'aviosuperficie può essere sospesa in qualsiasi momento da Bologna APP ove dovessero emergere situazioni specifiche che richiedano tale intervento (ad esempio, in caso di operazioni antincendio o ricerca e soccorso). Il Gestore dell'aviosuperficie garantirà che tale sospensione venga applicata.

4.2 Modalità di conduzione dei voli

Prima di iniziare l'attività di volo, i piloti dovranno aver preso visione delle pertinenti informazioni aeronautiche relative allo spazio aereo interessato, inclusi i NOTAM.

Tali informazioni potranno essere richieste anche telefonicamente all'ARO/CBO di Milano Linate (tel. 02 70143496).

L'area VDS ha dimensioni: cerchio di raggio 0,5 NM centrato su 44°01'51"N - 12°25'38"E e limite verticale di 500 Ft AGL.

Il corridoio VDS ha una larghezza di 0,5 NM congiungente i punti riportati in AIP ENR 5.5.4.

I VDS basici, non essendo destinatari dei Servizi del Traffico Aereo, impegneranno esclusivamente il Corridoio di ingresso/uscita per raggiungere/lasciare l'area VDS senza interessare il CTR di Bologna o contattare Bologna APP.

Bologna APP fornirà informazioni relative all'attivazione dell'area VDS al traffico aereo che dovesse interessare la zona.

Gli aeromobili e i VDS avanzati che intendono interessare il CTR di Bologna dovranno contattare Bologna APP per la necessaria autorizzazione ad interessare lo spazio aereo.

Gli aeromobili e i VDS avanzati che operano nello spazio aereo italiano di qualunque classe, devono essere equipaggiati con un transponder, tenuto acceso e operante, che abbia capacità minima di Modo A e di Modo C.

Nel CTR di Bologna, spazio aereo di classe D, il continuo contatto radio bilaterale è obbligatorio.

Il Gestore dell'aviosuperficie o un suo delegato informerà tempestivamente Bologna APP in caso sussistano situazioni particolari che impediscono il rispetto delle condizioni riportate nella presente OL.

5. PRESENTAZIONE PIANO DI VOLO PER AEROMOBILI E VDS AVANZATI

5.1 Piano di volo abbreviato

Si applica quanto previsto in AIP AIP ENR 1.10-11 e nel Mo-ATS Appendice 1.2.7 "Piano di volo abbreviato".

5.2 Piano di volo

Si applica quanto previsto in AIP AIP ENR 1.10-1/10 e nel Mo-ATS Appendice 1.2 "Piani di volo".

5.3 Chiusura Piano di volo

Si applica quanto previsto in AIP ENR 1.10-12 e MO-ATS Appendice A1.2.10 "Chiusura del piano di volo".

6. RIFERIMENTI

Le comunicazioni telefoniche potranno essere effettuate attraverso i seguenti numeri telefonici:

Operatore	Ufficio/Ente	TELEFONO	FAX
Aviosuperficie Santarcangelo	Gestore	329 0125134	0541 740099
ENAV C.A. Bologna	APP/RDR	051/4139017	051/4139045

I numeri telefonici del C.A. Bologna sopra riportati sono attestati su linee registrate.

7. RESPONSABILITA' E NORME TRANSITORIE E FINALI**7.1 Responsabilità**

Il Gestore dell'aviosuperficie è tenuto ad istruire tutti i piloti operanti sull'aviosuperficie oggetto del presente accordo affinché rispettino scrupolosamente tutte le condizioni concordate tra le parti.

7.2 Revisione e deroghe

Le revisioni della presente OL devono essere concordate fra le parti.
Laddove necessario, le parti possono introdurre, con il reciproco consenso e per periodi specificati, modifiche temporanee alle procedure della presente OL. Tali modifiche temporanee devono essere formalizzate.

7.3 Cancellazione

La presente Lettera di Operazioni può essere cancellata su richiesta di una delle due parti firmatarie con un preavviso minimo di trenta giorni.
Nel caso il Gestore dell'aviosuperficie intenda avvalersi del diritto a rescindere l'accordo, questi si impegna a interrompere immediatamente qualsiasi attività di volo nell'aviosuperficie oggetto dell'accordo.

8. VALIDITÀ

La presente Lettera di Operazioni entra in vigore il 10.11.2016.

9. GLOSSARIO

Acronimo	Definizione
APP	Ente di Controllo di Avvicinamento (<i>approach control unit</i>) Ente istituito per fornire il servizio di controllo del traffico aereo a voli controllati in arrivo, in partenza o in sorvolo su uno o più aeroporti.
C. A.	Centro Aeroportuale
FPL	Piano di Volo (<i>Flight Plan</i>) Informazioni specifiche fornite ad enti dei servizi di traffico aereo, relative ad un volo o porzione di volo di un aeromobile
MO-ATS	Manuale Operativo dei Servizi di Traffico Aereo - Il documento contiene norme e procedure per l'erogazione dei servizi da parte degli enti operativi di ENAV S.p.A.
OL	Operations Letter - Lettera di Operazioni
SERVIZI DI TRAFFICO AEREO (AIR TRAFFIC SERVICES)	Termine generico per indicare a seconda dei casi servizio informazioni volo, servizio di allarme, servizio consultivo per il traffico aereo, servizio di controllo del traffico aereo (servizio di controllo di area, servizio di controllo di avvicinamento o servizio di controllo di aeroporto).

Bologna, 29.09.2016.

ENAV S.p.A.
Centro Aeroportuale Bologna
Il Responsabile
Pier Luca Dr. Larghetti



Aviosuperficie Santarcangelo
Il Gestore
Daniele Ferrini

